

PROJEKT: Fachliche Grundlagen zur Neuausweisung des Landschaftsschutzgebietes „Düppeler Forst“ und darin liegender Naturschutzgebiete

UBB

LAGE: LSG Düppeler Forst, Ortsteil Wannsee in Steglitz-Zehlendorf Berlin

AUFTRAGGEBER: SenUVK III B

ZEITRAUM: 2018 / 2019



Badewiese am Alten Hof



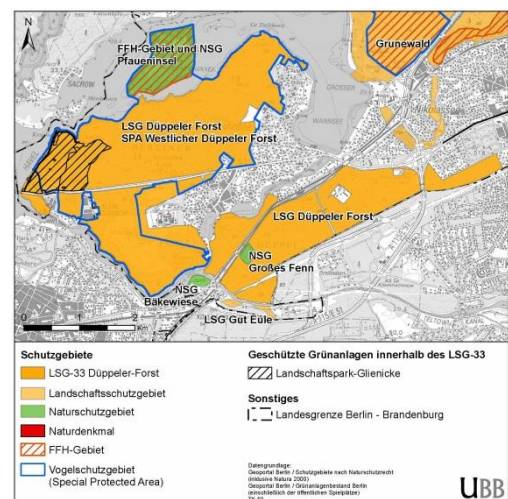
Waldbestand am Griebnitzsee



Landschaftspark Klein-Glienicke

ZIEL:

Das LSG-33 „Düppeler Forst“ bedarf einer aktualisierenden Überarbeitung, die zu einer Neuausweisung des Schutzgebietes führen soll. Insbesondere ist es erforderlich, Anpassungen an die Natura-2000-Anforderungen vorzunehmen, die bisherigen Schutzgebietsgrenzen zu überprüfen, neue Grenzen auch für NSGs auszuarbeiten und Lösungen für Nutzungskonflikte zu entwickeln. Zur Ermittlung und Bewertung der vorhandenen fachlichen Grundlagen wird eine Studie erarbeitet.



LEISTUNGEN:

- Gebietsbeschreibung, Abiotik, Biotik, Eigentumsverhältnisse, Planerische Vorgaben, Nutzungen, Landschaftsbezogene Erholung, Erschließung, Kulturdenkmäler
- Konfliktanalyse, Beeinträchtigungen, Defizite
- Schutzwürdigkeit des Gesamttraumes und von Teilflächen
- Prüfung der Schutzbedürftigkeit, Gefährdungsfaktoren
- Schutzzwecke von NSG, SPA, LSG und potenziellen FFH-Gebieten
- Erarbeiten von Zielen und Maßnahmen zum Schutz, zur Pflege und Entwicklung
- Erarbeiten einer neuen LSG-Verordnung

