

PROJEKT: Neubau einer Überlaufschwelle auf der Grundlage des PEP Herthamoor im Stadtgebiet Hohen Neuendorf - Wasserbauliche Maßnahmen (HOAI LP: 3 - 9)

LAGE: Stadt Hohen Neuendorf bei Berlin

AUFTRAGGEBER: Stadt Hohen Neuendorf

ZEITRAUM: 2018



ZIEL:

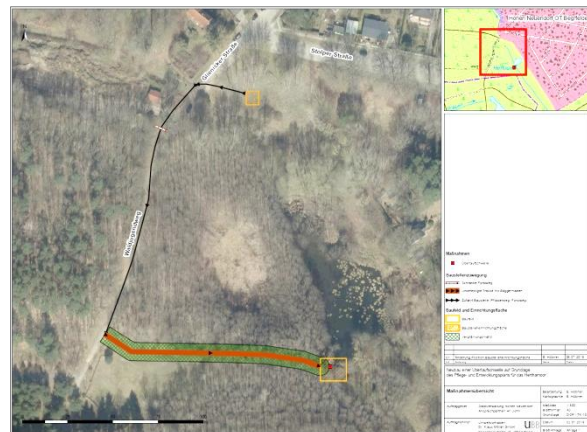
Maßnahmenentwicklung und Umsetzung eines Teilvorhabens des PEP Herthamoor mit verschiedenen Zielstellungen:

- Anhebung des Grundwasserspiegels und damit Stützung des Landschaftswasserhaushaltes
- Halten des Wasserspiegels im Herthamoor
- Herstellung eines selbstregulierenden Systems
- Verbesserung des Niedermoorschutzes (Gewässerretention) sowie des floristischen und faunistischen Naturschutzes
- Schaffung des Naturerlebnisses „Moor mit See“ für Erholungssuchende



GEGENSTAND:

- Ersatz / Neubau von Überlaufschwelle mit Niedrigwasseröffnung
- Gestaltung des Zulaufs zur Überlaufschwelle durch Bau von Planum und beidseitigem Damm
- Nachbettsicherung mit Steinschüttung aus Lesesteinen



LEISTUNGEN:

HOAI-Leistungsphasen 3 - 9 mit u.a.:

- Bestandsaufnahme und Defizitanalyse (Gewässer-, Gelände- und Bauwerkssituation, Vermessung relevanter Gelände- / Grabenabschnitte, Baugrunderkundung) und Maßnahmenentwicklung
- Konstruktion der Überlaufschwelle mit Niedrigwasseröffnung
- Kostenkalkulation
- Vorbereitung und Mitwirkung bei der Vergabe
- Bauüberwachung
- Ökologische Bauüberwachung

