

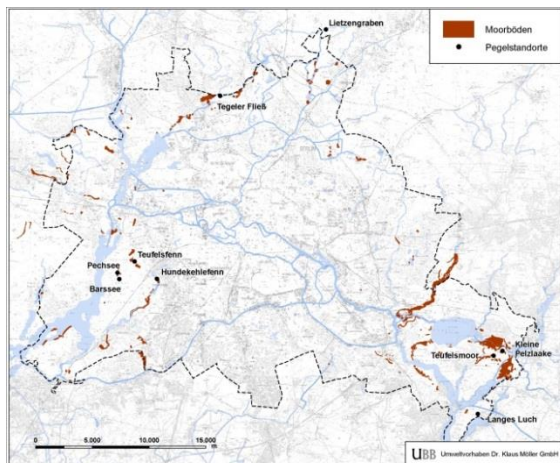


PROJEKT: Entwicklung des Wasserstandes in Berliner Mooren - Moormonitoring

LAGE: Berlin Köpenick, Grunewald, Spandauer Forst

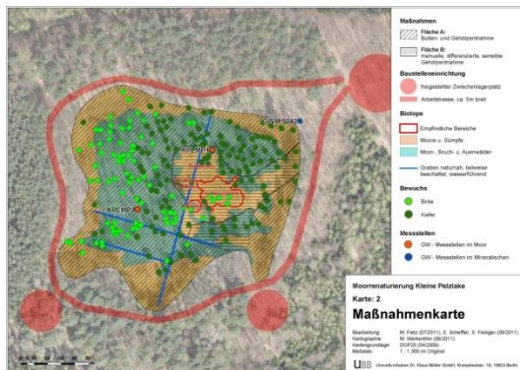
AUFTRAGGEBER: Senatsverwaltung für Stadtentwicklung und Umwelt Berlin

ZEITRAUM: seit 2009



ZIEL:

- Erfassung der (Grund-)Wasserstandsentwicklungen in den Mooren
- Erfassung und Bewertung der Abhängigkeiten von der durch die Grundwasserentnahme verursachten Grundwasserabsenkung und der klimatischen Situation, insbesondere den Niederschlägen
- Ermittlung der Differenz zwischen Moorwasserständen und Grundwasseroberfläche im mineralischen Umfeld der Moore zum Erhalt von Hinweisen zur Speicher-fähigkeit des Moores und dessen Abdichtung ggü. dem Mineralischen



GEGENSTAND:

- Kleine Pelzlaake, Teufelsseemoor, Krumme Laake M und Langes Luch (Schmöckwitz) - in Berlin-Köpenick
- Moore im NSG Hundekehlefenn sowie NSG Barssee und Pechsee, Teufelssee/Teufelsfenn - in Berlin Grunewald
- Teufelsbruch und Großer Rohrfuhl - in Berlin-Spandau
- Tegeler Fließ - in Berlin-Reinickendorf (Lübars)



LEISTUNGEN:

- Errichtung von Moorpegeln und Vermessung
- Datenauslesung (Datenlogger), Datenhaltung und -bewertung
- Erstellung hydrologischer Berichte, Integration floristischer und pedologischer Erfassungen
- Schlussfolgerungen für das Moormanagement (Grundwassersteuerung, Maßnahmen im Moor)

